

発見館企画展

とよたの百年企業



大正期の店舗
宝石メガネ時計すずぎ提供

平成27年12月8日(火)～平成28年2月28日(日)

豊田市近代の産業とくらし発見館

豊田市喜多町4丁目45番地 ☎0565-33-0301 FAX 0565-33-0319
開館時間 9:00～17:00 休館日 毎週月曜日(祝日は開館) 年末年始(12/28～1/4)
入館料 無料 ホームページ <http://www.toyota-hakken.com>

豊田市近代の産業とくらし
発見館



発見館企画展 とよたの百年企業

百年企業、それはその町の歴史を伝える証人です。そして、百年企業が多くあることは、その町が豊かだった証ともいえます。

今回の企画展では、豊田市に約百年の長きにわたって続いた企業・商店の歴史について、古写真や大福帳などの貴重な資料とともに紹介します。創業時の時代背景、今まで引き継がれた社訓、百年の中でどのような困難があったのか、また、先人たちがいかにしてその危機を乗り越えてきたのか。

百年企業の歴史を振り返り、今を生きる力としていただければ幸いです。

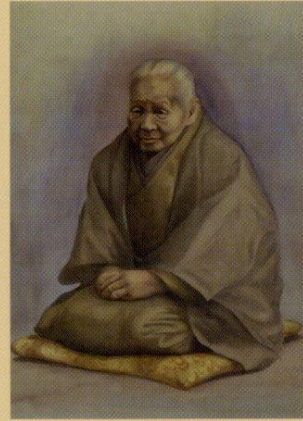
展示資料



特約店看板(二村酒造場)



たがね(宝石メガネ時計すずき蔵)



外山だい像 牧野敏太郎画
(呉服さわこう蔵)



品調帳綴
(株式会社川平屋蔵)

伊藤なつ肖像画、大売出し版木(株式会社川平屋蔵)、矢柄研磨機(いろは竹工所蔵)
干菓子の型、昭和初期ショーウインド設置の際の文書(株式会社川村屋蔵)、茶箱(お茶の純平蔵)
刀の鐔、矢立、印籠(株式会社一心堂蔵)、小林式竹割器(野々山竹材店蔵)、香櫻酒樽(豊田酒造株式会社蔵)
時計の修理道具(宝石メガネ時計すずき蔵)、クラウンコーラ看板(菓子又商店)ほか

関連行事

ギャラリートークと重錘式時計の実演

日 時：平成28年1月9日(土) 午前10時～(40分程度)

内 容：ギャラリートークの後、まちなかの百年企業「宝石メガネ時計すずき」で重錘式時計の実演を見学します。

企画展講座「オリジナルスタンプでエコバッグ」

日 時：平成28年2月13日(土)、14日(日) 午後1時～3時30分

内 容：無地のエコバッグに自分で作ったスタンプを押して、オリジナルエコバッグを作る。

定 員：抽選各10人 参加費：700円

申込み：平成28年1月29日(金)までに往復ハガキ(1枚につき保護者含む3人まで)

講座名、参加希望日、〒、住所、氏名、電話番号、(参加者全員の)年齢を書いて発見館

自由散策「冬のぶらコロモ～運氣アップ編～」まちなか百年企業入り

日 時：平成28年1月5日(火)～3月31日(木) 午前9時～午後4時

内 容：地図を片手に挙母のまちの旧跡等を散策し、クイズに挑戦

(約90分のコースです。ガイドはつきません。参加者には粗品贈呈)



冬のものづくり体験 1月31日まで開催中

受 付：午前9時～午後4時30分

①えと絵馬 12月1日(火)～なくなり次第終了 先着100個 参加費 400円

②お面作り 12月19日(土)～なくなり次第終了 先着30個 参加費 200円

※いつでも楽しめる無料工作もあります。

③昔の遊び体験 「目指せ!けん玉名人」

日 時：平成28年1月30日(土) 午前10時～11時30分

講 師：とよたけん玉愛好会

内 容：昔の遊びの「けん玉」を体験してみよう。

定 員：先着10組の親子(小学校3年生以上、要予約)

申込み：1月5日(火) 午前9時より電話で発見館(Tel.33-0301)へ

